

Intelligent Video Surveillance
NVR

ClairView /IPX-EP series (32채널)

제품 특징

- Full HD 30fps 실시간 저장, 분배 및 재생
- ONVIF Protocol 지원
- 기본 SSD 장착으로 안정성 및 빠른 복구 확보
- 장애 발생시 자동 Re-Start 및 Failover 기능 제공
- Profile 개념의 쉽고 다양한 녹화 설정 제공
- 고급검색 기능 제공 (파노라마, 썸네일, 북마크 등)
- Dual Streaming 및 Adaptive display 기능
- 쉽고 직감적인 PTZ 조작 (One-Click, On-Screen, Touring)
- 양방향 Audio 전송
- Clairview VMS S/W와 완벽한 호환으로 시스템 확장 (선택사항)
- 지능형영상분석 솔루션 지원 (선택사항)

외관도



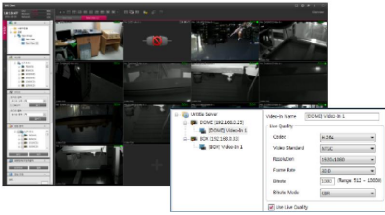
제품 기능

Overview	▪ Open Platform : Open API, SDK 지원, Third Party 통합시스템 지원
	▪ 멀티 모니터 지원
	▪ 양방향 오디오
Live & Monitoring	▪ 사용자 관리 : 사용자별 권한 인증 기능
	▪ 사용자지정 다양한 분할모드, 페이지뷰, 각 페이지별 순차전환 기능
	▪ 즉시재생 (Instant Playback) : 해당채널 즉시 검색창
	▪ E-map 지원
Recorder	▪ Dual Streaming Display
	▪ 디스플레이 창에 최적화된 해상도 자동 조절 기능
	▪ 연속, 움직임감지, 이벤트연동 녹화
Search	▪ 스케줄 녹화, 저장 프로파일 설정
	▪ 이벤트에 의한 다채널 연동 녹화
	▪ 무제한 녹화 성능 : H/W 사양에 의존하는 최대한의 성능
Backup	▪ Smart Search : 움직임감지(이벤트연동), 썸네일 검색, 파노라마 검색
	▪ 즐겨찾기 / 백업 기능 연동
	▪ 시간그래프에 의한 검색 UI
Media Streaming	▪ AVI, DB Backup
	▪ CD, USB, HDD, NAS ...
	▪ 멀티 스트리밍 : Live, Search, Backup
PTZ Control	▪ 릴레이 서버 & 스트리밍 서버
	▪ Bandwidth 자동 조절
	▪ Mouse & Virtual Joystick Control
Log & Event	▪ 자동 투어링
	▪ 원클릭 제어 기능
	▪ Pop-Up by using Script, PTZ Tracking
Configuration	▪ Playback(Search) by Log-Time
	▪ User Log data management : Error, Security Tracking Function
	▪ UPNP 기능에 의한 디바이스 자동 검출
Smart Interface	▪ 간편하고 진보한 설정 방법 제공
	▪ 설정값 자동 저장 기능
	▪ 설정데이터 내보내기 및 가져오기
Smart Interface	▪ CSV File 가져오기
	▪ IP Camera / Video Server, DVR plugin
	▪ POS, ATM
Smart Interface	▪ ONVIF 프로토콜 지원
	▪ 지능형 영상분석 기능 (선택사항)

제품 사양

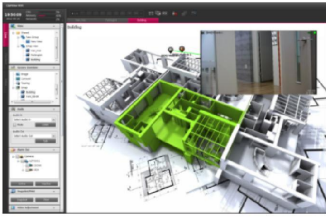
항 목		32CH	
비디오	입력	32 IP Video CH	
	다중모니터	Dual Monitor	
오디오	입력	32 IP Audio CH	
알람	입력/출력	32 / 32	
라이브	1920x1080 4M 30fps	8ch 240fps	
	1280x720 2M 30fps	16ch 480fps	
	720x480 512K 30fps	32ch 960fps	
	720x480 512K 15fps	64ch 960fps	
레코딩	성능 (H.264 or MPEG4)	CIF	960fps
		2CIF	960fps
		D1	960fps
		720P	960fps
		1080P	960fps
H/W	CPU	Intel i5-2500	
	Memory	DDR3 4GB	
	Chipset	Intel Q67	
	System HDD	SSD : 64GB	
	HDD Bay	SATA 8bay, 12bay, 16bay (selectable) Hot swappable	
	ODD	DVD multi (optional)	
	RAID	0,1,5,10	
	Gigabit LAN	2 Port	
	USB	USB2.0 (9port), USB3.0 (2port)	
	VGA	GT630 (HDMI, D-sub, DVI)	
	Case & Power	480W(2U server power)	
	O/S	Windows 7	
	환경		동작온도 5-40 degrees C
			동작습도 20 - 70%
기구사이즈		430(W) x 660(D) x 88(H)~176(H)	
사용전원		AC100 ~240V, 50/60Hz	

ClairView /IPX-EP series



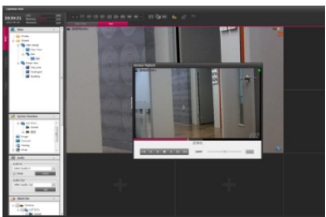
Dual Streaming (Adaptive display)

- 고해상도 (HD 720P, 1080P), 저해상도 (D1, CIF) 영상을 동시에 설정 가능
- 녹화영상 채널수와 라이브 영상 채널수를 최적화 조합으로 성능 극대화
- 녹화 및 라이브 영상을 선택할 수 있음
- 분할모드 전환시 해상도에 맞게 자동으로 영상 사이즈 적용



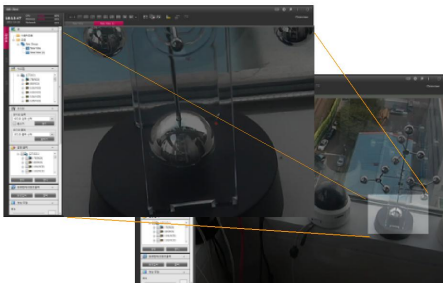
E-map

- 맵리스트 추가 기능
- 맵 위에 카메라, 알람등 동작상태 표시
- 라이브 영상 표시 기능



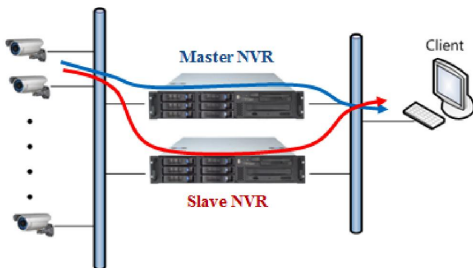
Advanced Search & Instant Playback

- 썸네일 검색 : 해당 채널에서 지정한 시간간격으로 분리하고 이벤트별로 구분하여 썸네일 리스트로 검색
- 파노라마 검색 : 해당 채널에서 연속된 프레임을 순차적으로 보여줌
- 검색/재생시 동시에 다채널 재생 지원
- 즉시재생 : 라이브 감시 창에서 해당채널을 즉시 재생할 수 있음



PTZ One click & Touring

- PTZ Camera 제어서 방향키 동작 뿐만 아니라, 영상위에 마우스로 클릭하여 선택한 위치(좌표)로 즉시 회전
- 목적물에 사각 영역을 지정하는 Zoom-in 기능
- 카메라별로 시간 스케줄에 의한 자동 투어링 기능 설정 지원



자동 장애극복 기능 (Failover)

- 마스터 (Master) - 슬레이브 (Slave) 구성
- 마스터 NVR의 장애 발생시 슬레이브 NVR로 자동 연결/동작
- 로컬/원격에 장애발생 통보한 후 NVR 재시작 가능
- 네트워크장애를 고려하여 분산구조의 설치법 권장



Technical Partner