

Intelligent Video Surveillance
NVR

ClairView /IPX-EP series (64채널)

제품 특징

- Full HD 30fps 실시간 저장, 분배 및 재생
- ONVIF Protocol 지원
- 기본 SSD 장착으로 안정성 및 빠른 복구 확보
- 장애 발생시 자동 Re-Start 및 Failover 기능 제공
- Profile 개념의 쉽고 다양한 녹화 설정 제공
- 고급검색 기능 제공 (파노라마, 썸네일, 북마크 등)
- Dual Streaming 및 Adaptive display 기능
- 쉽고 직감적인 PTZ 조작 (One-Click, On-Screen, Touring)
- 양방향 Audio 전송
- Clairview VMS S/W와 완벽한 호환으로 시스템 확장 (선택사항)
- 지능형영상분석 솔루션 지원 (선택사항)

외관도



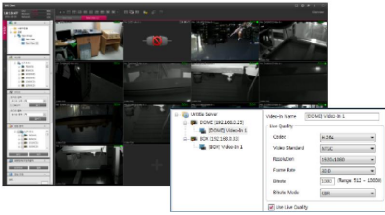
제품 기능

| | |
|-------------------|---|
| Overview | <ul style="list-style-type: none"> ▪ Open Platform : Open API, SDK 지원, Third Party 통합시스템 지원 ▪ 멀티 모니터 지원 ▪ 양방향 오디오 |
| | <ul style="list-style-type: none"> ▪ 사용자 관리 : 사용자별 권한 인증 기능 |
| Live & Monitoring | <ul style="list-style-type: none"> ▪ 사용자지정 다양한 분할모드, 페이지뷰, 각 페이지별 순차전환 기능 ▪ 즉시재생 (Instant Playback) : 해당채널 즉시 검색창 ▪ E-map 지원 ▪ Dual Streaming Display ▪ 디스플레이 창에 최적화된 해상도 자동 조절 기능 |
| | <ul style="list-style-type: none"> ▪ 연속, 움직임감지, 이벤트연동 녹화 ▪ 스케줄 녹화, 저장 프로파일 설정 ▪ 이벤트에 의한 다채널 연동 녹화 |
| Recorder | <ul style="list-style-type: none"> ▪ 무제한 녹화 성능 : H/W 사양에 의존하는 최대한의 성능 |
| Search | <ul style="list-style-type: none"> ▪ Smart Search : 움직임감지(이벤트연동), 썸네일 검색, 파노라마 검색 ▪ 즐겨찾기 / 백업 기능 연동 ▪ 시간그래프에 의한 검색 UI |
| | <ul style="list-style-type: none"> ▪ AVI, DB Backup ▪ CD, USB, HDD, NAS ... |
| Media Streaming | <ul style="list-style-type: none"> ▪ 멀티 스트리밍 : Live, Search, Backup ▪ 릴레이 서버 & 스트리밍 서버 ▪ Bandwidth 자동 조절 |
| PTZ Control | <ul style="list-style-type: none"> ▪ Mouse & Virtual Joystick Control ▪ 자동 투어링 ▪ 원클릭 제어 기능 |
| Log & Event | <ul style="list-style-type: none"> ▪ Pop-Up by using Script, PTZ Tracking ▪ Playback(Search) by Log-Time ▪ User Log data management : Error, Security Tracking Function |
| | <ul style="list-style-type: none"> ▪ UPNP 기능에 의한 디바이스 자동 검출 ▪ 간편하고 진보한 설정 방법 제공 ▪ 설정값 자동 저장 기능 ▪ 설정데이터 내보내기 및 가져오기 ▪ CSV File 가져오기 |
| Smart Interface | <ul style="list-style-type: none"> ▪ IP Camera / Video Server, DVR plugin ▪ POS, ATM ▪ ONVIF 프로토콜 지원 ▪ 지능형 영상분석 기능 (선택사항) |

제품 사양

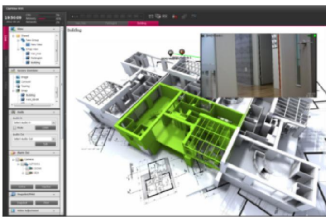
| 항 목 | | 64CH | |
|-------|---------------------|---|---------------------|
| 비디오 | 입력 | 64 IP Video CH | |
| | 다중모니터 | Dual Monitor | |
| 오디오 | 입력 | 64 IP Audio CH | |
| 알람 | 입력/출력 | 64 / 64 | |
| 라이브 | 1920x1080 4M 30fps | 8ch 240fps | |
| | 1280x720 2M 30fps | 16ch 480fps | |
| | 720x480 512K 30fps | 36ch 1080fps | |
| | 720x480 512K 15fps | 64ch 1080fps | |
| 레코딩 | 성능 (H.264 or MPEG4) | CIF | 1920fps |
| | | 2CIF | 1920fps |
| | | D1 | 1920fps |
| | | 720P | 1920fps |
| | | 1080P | 1920fps |
| H/W | CPU | Intel i7-2700 | |
| | Memory | DDR3 4GB | |
| | Chipset | Intel Q67 | |
| | System HDD | SSD : 64GB | |
| | HDD Bay | SATA 8bay, 12bay, 16bay (selectable) Hot swappable | |
| | ODD | DVD multi (optional) | |
| | RAID | 0,1,5,10 | |
| | Gigabit LAN | 2 Port | |
| | USB | USB2.0 (9port), USB3.0 (2port) | |
| | VGA | GT630 (HDMI, D-sub, DVI) | |
| | Case & Power | 480W(2U server power) | |
| | O/S | Windows 7 | |
| | 환경 | | 동작온도 5-40 degrees C |
| | | | 동작습도 20 - 70% |
| 기구사이즈 | | 430(W) x 660(D) x 88(H)~176(H) | |
| 사용전원 | | AC100 ~240V, 50/60Hz | |

ClairView /IPX-EP series



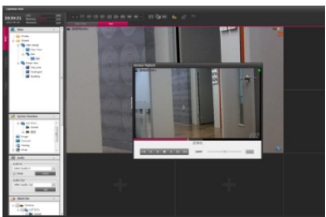
Dual Streaming (Adaptive display)

- 고해상도 (HD 720P, 1080P), 저해상도 (D1, CIF) 영상을 동시에 설정 가능
- 녹화영상 채널수와 라이브 영상 채널수를 최적화 조합으로 성능 극대화
- 녹화 및 라이브 영상을 선택할 수 있음
- 분할모드 전환시 해상도에 맞게 자동으로 영상 사이즈 적용



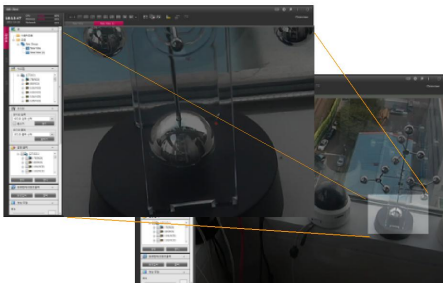
E-map

- 맵리스트 추가 기능
- 맵 위에 카메라, 알람등 동작상태 표시
- 라이브 영상 표시 기능



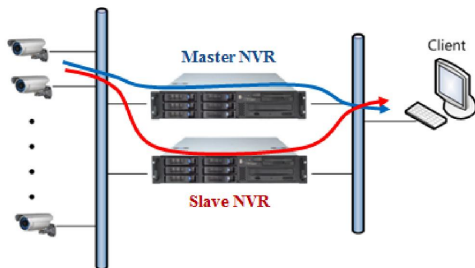
Advanced Search & Instant Playback

- 썸네일 검색 : 해당 채널에서 지정한 시간간격으로 분리하고 이벤트별로 구분하여 썸네일 리스트로 검색
- 파노라마 검색 : 해당 채널에서 연속된 프레임을 순차적으로 보여줌
- 검색/재생시 동시에 다채널 재생 지원
- 즉시재생 : 라이브 감시 창에서 해당채널을 즉시 재생할 수 있음



PTZ One click & Touring

- PTZ Camera 제어서 방향키 동작 뿐만 아니라, 영상위에 마우스로 클릭하여 선택한 위치(좌표)로 즉시 회전
- 목적물에 사각 영역을 지정하는 Zoom-in 기능
- 카메라별로 시간 스케줄에 의한 자동 투어링 기능 설정 지원



자동 장애극복 기능 (Failover)

- 마스터 (Master) - 슬레이브 (Slave) 구성
- 마스터 NVR의 장애 발생시 슬레이브 NVR로 자동 연결/동작
- 로컬/원격에 장애발생 통보한 후 NVR 재시작 가능
- 네트워크장애를 고려하여 분산구조의 설치법 권장



Technical Partner